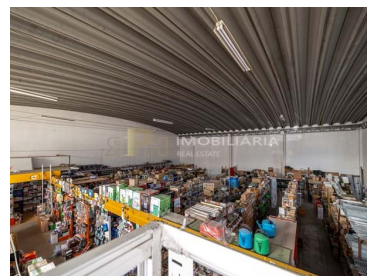




Romeira e Várzea - Lager



2

badrum



540,15

Område (m²)



286,1

Landyta (m²)

N/A

(EUR €)



Ana Sarmiento

966617800 ²

anasarmiento@rph.pt

T 243 155 655 ¹ · T 966 617 800 ² · E geral@rph.pt
Av. Bernardo Santarém, Loja 29-B, 2005-177 Santarém
AMI 11994

¹ (Ring till nationellt fast nät) | ² (Nationellt mobilnätssamtal)



Egenskapsfunktioner

• Närhet: Shopping, Restauranger, Staden, Öppet fält, Hospital, Farmácia, Public Transport, Schools, Public Swimming Pools, Playground

• Golv: 2

• Huvudsakliga dränering

• Mains vatten

• Byggnadsår: 2019

• Visningar: Urbaniseringen Visa

• Telefon



Ana Sarmiento

966617800 ²

anasarmiento@rph.pt

T 243 155 655 ¹ · T 966 617 800 ² · E geral@rph.pt
Av. Bernardo Santareno, Loja 29-B, 2005-177 Santarém
AMI 11994

¹ (Ring till nationellt fast nät) | ² (Nationellt mobilnätssamtal)