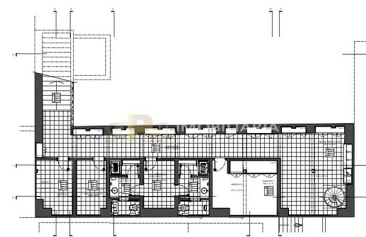





Santarém - Gebouw



 **10**
slaapkamers

 **5**
badkamers

 **1341**
Gebied (m²)

 **1350**
Landoppervlak (m²)

1 000 000 €
(EUR €)

eigendomseigenschappen

- Ingerichte kasten
- Waterafvoer
- Bouwjaar: 2013
- Energiecertificering: B



Rita Pinto e Nuno Hilário

966617800 ²
geral@rph.pt

T 243 155 655 ¹ · T 966 617 800 ² · E geral@rph.pt
Av. Bernardo Santareno, Loja 29-B, 2005-177 Santarém
AMI 11994

¹ (Bellen naar landelijk vast netwerk) | ² (Nationale mobiele netwerkoproep)