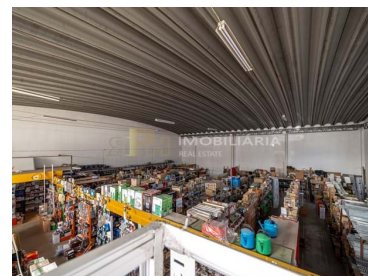




## Romeira e Várzea - Warehouse



2

badkamers



540,15

Gebied (m<sup>2</sup>)



286,1

Landoppervlak (m<sup>2</sup>)

N/A

(EUR €)



Ana Sarmento

966617800 <sup>2</sup>

anasarmento@rph.pt

T 243 155 655 <sup>1</sup> · T 966 617 800 <sup>2</sup> · E geral@rph.pt  
Av. Bernardo Santarém, Loja 29-B, 2005-177 Santarém  
AMI 11994

<sup>1</sup> (Bellen naar landelijk vast netwerk) | <sup>2</sup> (Nationale mobiele netwerkoproep)



## eigendomseigenschappen

- Nabijheid: Winkelen, Restaurants, Stad, Open veld, Hospital, Farmácia, Public Transport, Schools, Public Swimming Pools, Playground
- Vloeren: 2
- Waterafvoer
- Leidingwater
- Bouwjaar: 2019
- Bekeken: urbanisatie
- Telefoon



**Ana Sarmiento**

966617800 <sup>2</sup>

anasarmiento@rph.pt

**T 243 155 655 <sup>1</sup> · T 966 617 800 <sup>2</sup> · E geral@rph.pt**  
**Av. Bernardo Santareno, Loja 29-B, 2005-177 Santarém**  
**AMI 11994**

<sup>1</sup> (Bellen naar landelijk vast netwerk) | <sup>2</sup> (Nationale mobiele netwerkoproep)