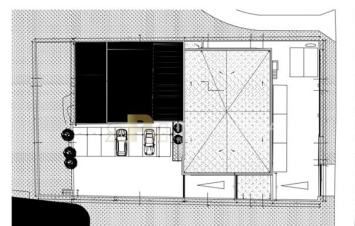
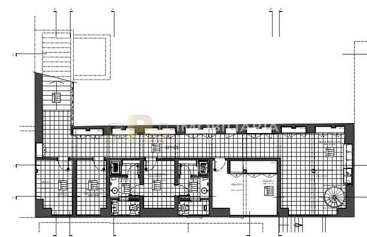




Santarém - Bâtiment



10
Des chambres

5
Salles de bain

1341
Aire (m²)

1350
Superficie du terrain
(m²)

1 000 000 €
(EUR €)

Caractéristiques de la propriété

- Armoires encastrées
- Année de construction: 2013
- Égout
- Certification énergétique: B



Rita Pinto e Nuno Hilário

966617800 ²
geral@rph.pt

T 243 155 655 ¹ · T 966 617 800 ² · E geral@rph.pt
Av. Bernardo Santareno, Loja 29-B, 2005-177 Santarém
AMI 11994

¹ (Appel vers le réseau fixe national) | ² (Appel réseau mobile national)