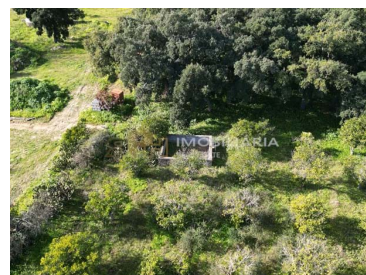
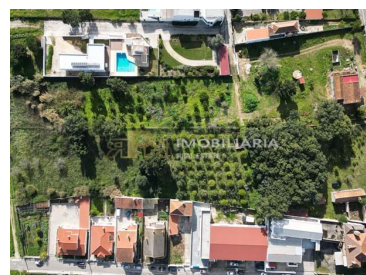




Santarém - Ferme



N/A
CLASSE
ENERGÉTICA

3

Des chambres

1

Salles de bain

177

Aire (m²)

9702

Superficie du terrain
(m²)

259 000 €

(EUR €)

Caractéristiques de la propriété

- Certification énergétique: Pas applicable



Rita Pinto e Nuno Hilário

966617800 ²

geral@rph.pt

T 243 155 655 ¹ · T 966 617 800 ² · E geral@rph.pt
Av. Bernardo Santareno, Loja 29-B, 2005-177 Santarém
AMI 11994

¹ (Appel vers le réseau fixe national) | ² (Appel réseau mobile national)