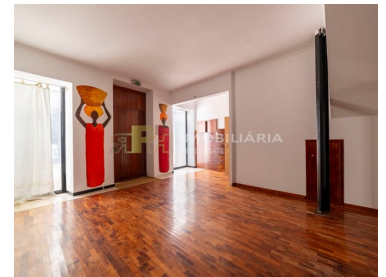




Santarém - Bâtiment



6
Des chambres

3
Salles de bain

240
Aire (m²)

80
Superficie du terrain
(m²)

230 000 €
(EUR €)

Caractéristiques de la propriété

- Cheminée
- Année de construction: 1937
- Kitchenette
- L'eau du robinet
- Terrasse
- Étages: 3
- Certification énergétique: D
- Balcon



Rita Pinto e Nuno Hilário

966617800 ²
geral@rph.pt

T 243 155 655 ¹ · T 966 617 800 ² · E geral@rph.pt
Av. Bernardo Santareno, Loja 29-B, 2005-177 Santarém
AMI 11994

¹ (Appel vers le réseau fixe national) | ² (Appel réseau mobile national)