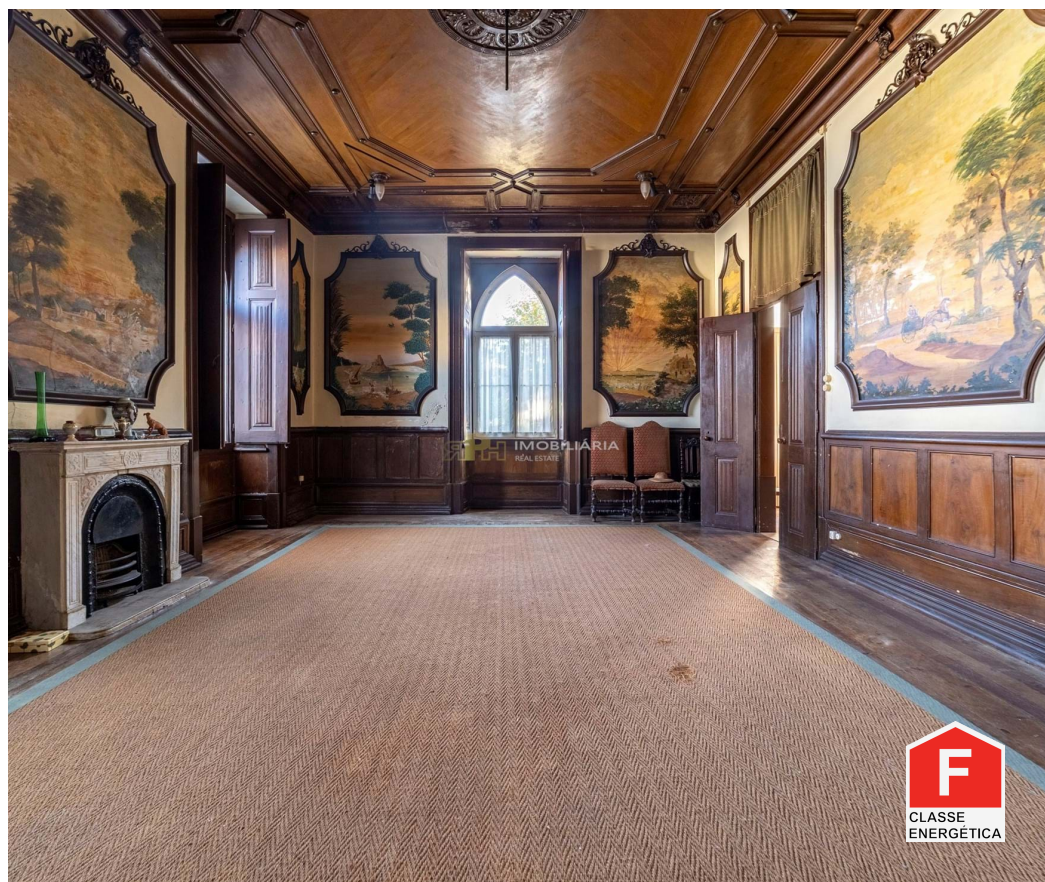




Chamusca e Pinheiro Grande - Maison



21

Des chambres

9

Salles de bain

2408

Aire (m²)

4873,5

Superficie du terrain (m²)

760 000 €

(EUR €)

Maison de maître construite en 1861, avec 1383m² de construction

Palais construit en 1861, situé sur un terrain de 4 873,5 m², d'une superficie brute de 1 383,0 m².

- Composé du rez-de-chaussée, du premier et du deuxième étage, qui est situé dans le grenier ;
- Vingt et une divisions ;
- Deux salons avec cheminées en pierre ;
- Bibliothèque qui s'étend sur trois divisions ;
- Neuf salles de bains réparties sur les étages ;
- Chapelle privée avec accès à la rue ;
- Patio extérieur aménagé ;
- Entrepôts extérieurs ;
- Bague;
- Pièces jointes;



Rita Pinto e Nuno Hilário

966617800 ²

geral@rph.pt

T 243 155 655 ¹ · T 966 617 800 ² · E geral@rph.pt
Av. Bernardo Santareno, Loja 29-B, 2005-177 Santarém
AMI 11994

¹ (Appel vers le réseau fixe national) | ² (Appel réseau mobile national)



Palais historique de 1861, situé dans la rue principale de Chamusca, sur un terrain de 4 873,5 m² et d'une superficie brute de 1 383 m².

Avec vingt-et-une chambres, réparties au rez-de-chaussée, au premier et au deuxième étage, il propose deux salles avec cheminées en pierre, une bibliothèque qui occupe trois salles avec des étagères de 4,5 mètres jusqu'aux plafonds peints avec des armoires de familles autochtones, huit salles de bains et une chapelle privée avec accès à la rue.

Le patio du jardin dispose de bancs et de carreaux de Delft, ainsi que d'annexes, d'entrepôts, d'un manège, entre autres.

La propriété se trouve dans les marais de Ribatejo, à 5,4 km de Golegã, célèbre pour la Foire nationale du cheval, et à 22,6 km de Santarém. Avec un excellent accès à l'A1 et à l'IC3, il est situé dans une zone ARU, ce qui en fait une opportunité d'investissement idéale pour la conversion en hôtel ou autre projet touristique.

RPH - Immobilier - Nous faisons la différence !

Avec le début de l'activité en janvier 2016, nous avons une équipe jeune, expérimentée, dynamique et capable de résoudre.

Cette équipe a plus de 30 ans d'expérience dans le marché immobilier.

Pour aider nos clients, nous proposons une large gamme de solutions allant de la médiation, de la topographie, du conseil, des projets, des rénovations, etc.

Nous disposons d'un personnel technique qualifié, ainsi que de plusieurs partenaires reconnus pour leurs parcours professionnels.

Nous sommes là pour vous !

AMI 11994

Toutes les informations présentées sur cette page relèvent de la seule responsabilité de notre Agence.

Ils doivent être considérés comme corrects mais n'excluent pas la nécessité d'une vérification. Ces informations ne sont pas contraignantes.

Caractéristiques de la propriété

- Certification énergétique: F



Rita Pinto e Nuno Hilário

966617800 ²

geral@rph.pt

T 243 155 655 ¹ · T 966 617 800 ² · E geral@rph.pt
Av. Bernardo Santareno, Loja 29-B, 2005-177 Santarém
AMI 11994

¹ (Appel vers le réseau fixe national) | ² (Appel réseau mobile national)