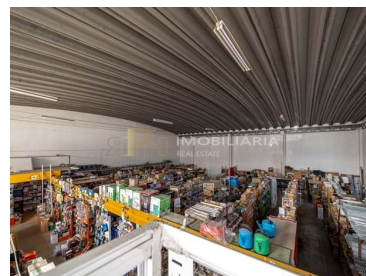




Romeira e Várzea - Entrepôt



2

Salles de bain



540,15

Aire (m²)



286,1

Superficie du terrain
(m²)

N/A

(EUR €)



Ana Sarmento

966617800 ²

anasarmento@rph.pt

T 243 155 655 ¹ · T 966 617 800 ² · E geral@rph.pt
Av. Bernardo Santarém, Loja 29-B, 2005-177 Santarém
AMI 11994

¹ (Appel vers le réseau fixe national) | ² (Appel réseau mobile national)



Caractéristiques de la propriété

- Proximité: Centre commercial, Restaurants, Ville, Champ Ouvrir, Hôpital, Pharmacie, Transports publics, Écoles, Piscines Publiques, Terrain de jeux
- Étages: 2
- Égout
- L'eau du robinet
- Année de construction: 2019
- Vue: Vue sur l'urbanisation
- téléphone



Ana Sarmiento

966617800 ²

anasarmiento@rph.pt

T 243 155 655 ¹ · T 966 617 800 ² · E geral@rph.pt
Av. Bernardo Santareno, Loja 29-B, 2005-177 Santarém
AMI 11994

¹ (Appel vers le réseau fixe national) | ² (Appel réseau mobile national)