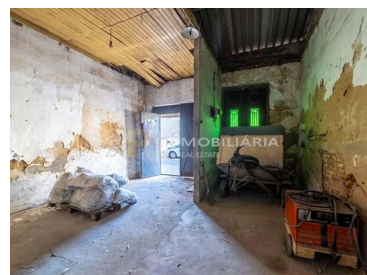




## Almeirim - Maison



1 Des chambres  
 1 Salles de bain  
 67 Aire (m<sup>2</sup>)  
 227 Superficie du terrain (m<sup>2</sup>)

**57 500 €**  
(EUR €)

## Maison pour la reconstruction, Almeirim

RÉF. MOR/0941

Maison à reconstruire, surface brute de construction 67 m<sup>2</sup>  
Terrain de 227 m<sup>2</sup>

RPH - Immobilier - Nous faisons la différence !

Depuis janvier 2016, nous disposons d'une équipe jeune, expérimentée et dynamique avec une capacité de résolution.

Cette équipe a plus de 30 ans d'expérience dans le marché immobilier.

Pour aider nos clients, nous proposons une large gamme de solutions allant de la médiation, de



**Rita Pinto e Nuno Hilário**

966617800 <sup>2</sup>

geral@rph.pt

T 243 155 655 <sup>1</sup> · T 966 617 800 <sup>2</sup> · E geral@rph.pt  
 Av. Bernardo Santareno, Loja 29-B, 2005-177 Santarém  
 AMI 11994

<sup>1</sup> (Appel vers le réseau fixe national) | <sup>2</sup> (Appel réseau mobile national)



l'arpentage, du conseil, des projets, des rénovations, etc.

Nous disposons d'un personnel technique qualifié, ainsi que de plusieurs partenaires reconnus pour leurs parcours professionnels.

Nous sommes là pour vous !

AMI 11994

Toutes les informations présentées sur cette page relèvent de la seule responsabilité de notre Agence.

Elles doivent être considérées comme correctes, mais n'excluent pas la nécessité d'une vérification. Ces informations ne sont pas contraignantes.

## Caractéristiques de la propriété

- Année de construction: 1937
- Étages: 1
- Vue: Vue sur l'urbanisation
- Égout
- Situation calme
- Certification énergétique: Pas applicable
- L'eau du robinet



**Rita Pinto e Nuno Hilário**

966617800 <sup>2</sup>

geral@rph.pt

T 243 155 655 <sup>1</sup> · T 966 617 800 <sup>2</sup> · E geral@rph.pt  
Av. Bernardo Santareno, Loja 29-B, 2005-177 Santarém  
AMI 11994

<sup>1</sup> (Appel vers le réseau fixe national) | <sup>2</sup> (Appel réseau mobile national)