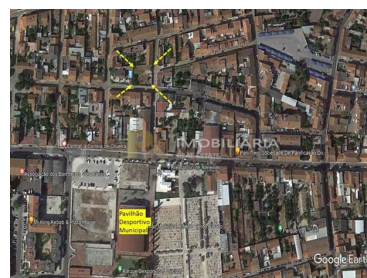




Almeirim - Terrain urbain



 **675,09**

Superficie du terrain
(m²)

250 000 €
(EUR €)

Terrain urbain, Almeirim

- Terrain urbain à construire, clos de murs, avec 675,9 m²
- Possibilité de construire jusqu'à quatre étages et sous-sol
- Centre ville d'Almeirim
- Secteur résidentiel avec un excellent accès

RPH - Immobilier - Nous faisons la différence !

Avec le début de l'activité en janvier 2016, nous avons une équipe jeune, expérimentée, dynamique et capable de résoudre les problèmes.



Rita Pinto e Nuno Hilário

966617800 ²

geral@rph.pt

T 243 155 655 ¹ · T 966 617 800 ² · E geral@rph.pt
Av. Bernardo Santareno, Loja 29-B, 2005-177 Santarém
AMI 11994

¹ (Appel vers le réseau fixe national) | ² (Appel réseau mobile national)



Cette équipe a plus de 30 ans d'expérience dans le marché immobilier.

Pour aider nos clients, nous proposons une large gamme de solutions allant de la médiation, de l'arpentage, du conseil, des projets, des rénovations, etc.

Nous disposons d'un personnel technique qualifié, ainsi que de plusieurs partenaires reconnus pour leurs parcours professionnels.

Nous sommes là pour vous !

AMI 11994

Toutes les informations présentées sur cette page relèvent de la seule responsabilité de notre Agence.

Elles doivent être considérées comme correctes, mais n'excluent pas la nécessité d'une vérification. Ces informations ne sont pas contraignantes.

Caractéristiques de la propriété



Rita Pinto e Nuno Hilário

966617800 ²

geral@rph.pt

T 243 155 655 ¹ · T 966 617 800 ² · E geral@rph.pt
Av. Bernardo Santareno, Loja 29-B, 2005-177 Santarém
AMI 11994

¹ (Appel vers le réseau fixe national) | ² (Appel réseau mobile national)