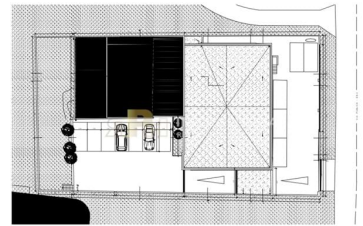
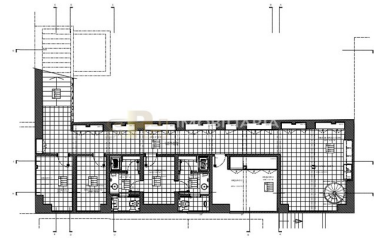




Santarém - Edifício



 **10**
Dormitorios

 **5**
Baños

 **1341**
Área (m²)

 **1350**
Área terrestre (m²)

1 000 000 €
(EUR €)

Características de la propiedad

- Armarios empotrados
- Año Construcción: 2013
- Alcantarillado municipal
- Certificación energética: B



Rita Pinto e Nuno Hilário

966617800 ²
geral@rph.pt

T 243 155 655 ¹ · T 966 617 800 ² · E geral@rph.pt
Av. Bernardo Santareno, Loja 29-B, 2005-177 Santarém
AMI 11994

¹ (Llamada a red fija nacional) | ² (Llamada red móvil nacional)