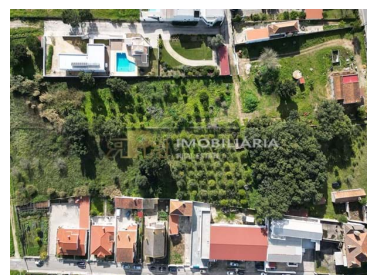





Santarém - Terreno urbano



 **4500**
Área (m²)

 **9702**
Área terrestre (m²)

N/A
CLASSE
ENERGÉTICA

259 000 €
(EUR €)

Características de la propiedad

- Certificación energética: Exento



Rita Pinto e Nuno Hilário

966617800 ²
geral@rph.pt

T 243 155 655 ¹ · T 966 617 800 ² · E geral@rph.pt
Av. Bernardo Santarém, Loja 29-B, 2005-177 Santarém
AMI 11994

¹ (Llamada a red fija nacional) | ² (Llamada red móvil nacional)