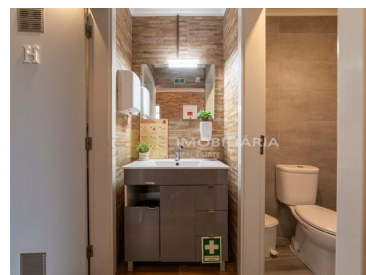




## Alcanhões - Local



2  
Baños

124  
Área (m<sup>2</sup>)

498,5  
Área terrestre (m<sup>2</sup>)

**205 000 €**  
(EUR €)



Ana e Joel Silva

966617800 <sup>2</sup>  
ajsilva@rph.pt

T 243 155 655 <sup>1</sup> · T 966 617 800 <sup>2</sup> · E geral@rph.pt  
Av. Bernardo Santareno, Loja 29-B, 2005-177 Santarém  
AMI 11994

<sup>1</sup> (Llamada a red fija nacional) | <sup>2</sup> (Llamada red móvil nacional)



## Características de la propiedad

- Lavavajillas
- Aire acondicionado
- Año Construcción: 2005
- Con aparcamiento
- Vistas: Vistas al campo
- Ubicación central
- Certificación energética: B
- Nevera
- Terraza
- Numero de plantas: 1
- Instalación eléctrica solar
- Bar
- Ventilador extractor
- Agua corriente



**Ana e Joel Silva**

966617800 <sup>2</sup>

ajsilva@rph.pt

**T 243 155 655 <sup>1</sup> · T 966 617 800 <sup>2</sup> · E geral@rph.pt**  
**Av. Bernardo Santareno, Loja 29-B, 2005-177 Santarém**  
**AMI 11994**

<sup>1</sup> (Llamada a red fija nacional) | <sup>2</sup> (Llamada red móvil nacional)