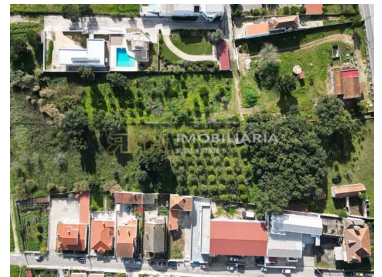




## Santarém - Finca



**3**  
Dormitorios

**1**  
Baños

**177**  
Área (m<sup>2</sup>)

**9702**  
Área terrestre (m<sup>2</sup>)

**259 000 €**  
(EUR €)

## Características de la propiedad

- Certificación energética: Exento



**Rita Pinto e Nuno Hilário**

966617800 <sup>2</sup>  
geral@rph.pt

T 243 155 655 <sup>1</sup> · T 966 617 800 <sup>2</sup> · E geral@rph.pt  
Av. Bernardo Santareno, Loja 29-B, 2005-177 Santarém  
AMI 11994

<sup>1</sup> (Llamada a red fija nacional) | <sup>2</sup> (Llamada red móvil nacional)