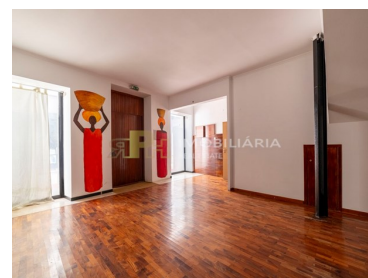




Santarém - Edifício



6
Dormitorios

3
Baños

240
Área (m²)

80
Área terrestre (m²)

230 000 €
(EUR €)

Características de la propiedad

- Chimenea
- Año Construcción: 1937
- Cocina americana
- Agua corriente
- Terraza
- Numero de plantas: 3
- Certificación energética: D
- Balcón



Rita Pinto e Nuno Hilário

966617800 ²
geral@rph.pt

T 243 155 655 ¹ · T 966 617 800 ² · E geral@rph.pt
Av. Bernardo Santareno, Loja 29-B, 2005-177 Santarém
AMI 11994

¹ (Llamada a red fija nacional) | ² (Llamada red móvil nacional)