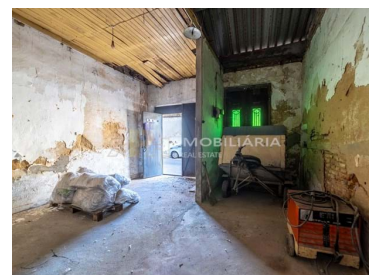




## Almeirim - Villa



N/A  
CLASSE  
ENERGÉTICA



Dormitorios



Baños



Área (m<sup>2</sup>)



Área terrestre (m<sup>2</sup>)

**57 500 €**

(EUR €)

## Características de la propiedad

- Año Construcción: 1937
- Vistas: Vistas a la Urbanización
- Zona tranquila
- Agua corriente
- Numero de plantas: 1
- Alcantarillado municipal
- Certificación energética: Exento



**Rita Pinto e Nuno Hilário**

966617800 <sup>2</sup>

geral@rph.pt

T 243 155 655 <sup>1</sup> · T 966 617 800 <sup>2</sup> · E geral@rph.pt  
Av. Bernardo Santareno, Loja 29-B, 2005-177 Santarém  
AMI 11994

<sup>1</sup> (Llamada a red fija nacional) | <sup>2</sup> (Llamada red móvil nacional)