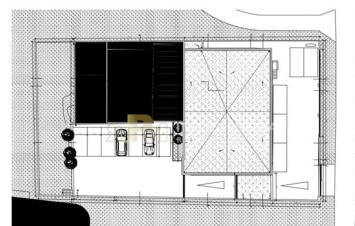
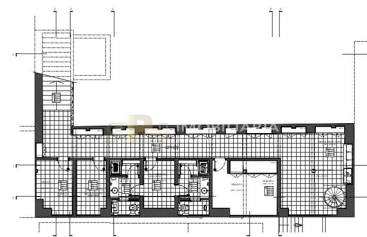





Santarém - Gebäude



 **10**
Schlafzimmer

 **5**
Badezimmer

 **1341**
Bereich (m²)

 **1350**
Grundstücksfläche
(m²)

1 000 000 €
(EUR €)

Eigenschaften

- Einbauschränke
- Baujahr : 2013
- Kanalisation
- Energie ausweis: B



Rita Pinto e Nuno Hilário

966617800 ²
geral@rph.pt

T 243 155 655 ¹ · T 966 617 800 ² · E geral@rph.pt
Av. Bernardo Santarém, Loja 29-B, 2005-177 Santarém
AMI 11994

¹ (Anruf ins nationale Festnetz) | ² (Nationaler Mobilfunknetzruf)