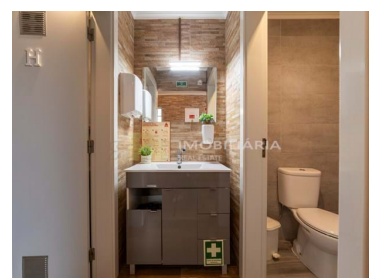




Alcanhões - Gewerbegrundstück



2

Badezimmer



124

Bereich (m²)



498,5

Grundstücksfläche
(m²)

205 000 €

(EUR €)



Ana e Joel Silva

966617800 ²

ajsilva@rph.pt

T 243 155 655 ¹ · T 966 617 800 ² · E geral@rph.pt
Av. Bernardo Santareno, Loja 29-B, 2005-177 Santarém
AMI 11994

¹ (Anruf ins nationale Festnetz) | ² (Nationaler Mobilfunknetzanruf)



Eigenschaften

- Geschirrspülmaschine
- Klimaanlage
- Baujahr : 2005
- Mit Parkplatz
- Blick: Landblick
- Zentrale Lage
- Energie ausweis: B
- Terrassen
- Etagen: 1
- Solar wärmetechnik
- Bar
- Leitungswasser



Ana e Joel Silva

966617800 ²

ajsilva@rph.pt

**T 243 155 655 ¹ · T 966 617 800 ² · E geral@rph.pt
Av. Bernardo Santareno, Loja 29-B, 2005-177 Santarém
AMI 11994**

¹ (Anruf ins nationale Festnetz) | ² (Nationaler Mobilfunknetzanruf)