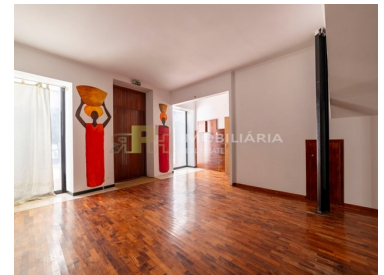





## Santarém - Gebäude



 **6**  
Schlafzimmer

 **3**  
Badezimmer

 **240**  
Bereich (m<sup>2</sup>)

 **80**  
Grundstücksfläche  
(m<sup>2</sup>)

**230 000 €**  
(EUR €)

## Eigenschaften

- Kamin
- Baujahr : 1937
- Kuechenzeile
- Leitungswasser
- Terrassen
- Etagen: 3
- Energie ausweis: D
- Balkon



**Rita Pinto e Nuno Hilário**

966617800 <sup>2</sup>  
geral@rph.pt

T 243 155 655 <sup>1</sup> · T 966 617 800 <sup>2</sup> · E geral@rph.pt  
Av. Bernardo Santareno, Loja 29-B, 2005-177 Santarém  
AMI 11994

<sup>1</sup> (Anruf ins nationale Festnetz) | <sup>2</sup> (Nationaler Mobilfunknetzruf)